

# Хайкинг-тур Казбеги 1 ночь / 2 дня





- Тбилиси – Жинвали – Ананури – Гудаури – хайкинг к Гергети — ночёвка в Степанцминде
- Хайкинг в Джуте — трансфер в Тбилиси / трансфер в аэропорт



## Об этом туре

Этот тур ведёт вас из Тбилиси в самое сердце Большого Кавказа по живописной Военно-Грузинской дороге. По пути вы остановитесь у сверкающего Жинвальского водохранилища и осмотрите историческую крепость Ананури. Поднимаясь выше к Гудаури, пейзаж раскрывается захватывающими горными видами, и вы достигаете Степанцминды. Там вы совершите хайкинг к легендарной Троицкой церкви Гергети, расположенной у подножия горы Казбек. Путешествие продолжается впечатляющим треккингом в Джуте — одном из самых красивых альпийских регионов Грузии — перед возвращением в Тбилиси.

# Основные моменты

- **Жинвальское водохранилище** – бирюзовое горное озеро
- **Крепость Ананури** – средневековый замок над рекой Арагви
- **Гудаури** – высокогорные панорамы вдоль Военно-Грузинской дороги
- **Хайкинг к Троицкой церкви Гергети** – легендарная церковь у подножия Казбека
- **Степанцминда (Казбеги)** – живописная горная деревня
- **Деревня и треккинг Джута** – альпийские пейзажи и величественные пики Чаухи

# День 1.

**Тбилиси – Жинвальское водохранилище – крепость Ананури – Степанцминда – хайкинг к Троицкой церкви Гергети — ночёвка в Степанцминде.**

**Жинвальское водохранилище** — одно из самых красивых водохранилищ изумрудного цвета на фоне лесистых гор, одно из лучших мест для фотоостановки.

**Крепость Ананури** — поздняя феодальная крепость с одним из самых мистических храмов внутри, с великолепными фресками и рельефами — лучший пример каменной работы в Грузии.

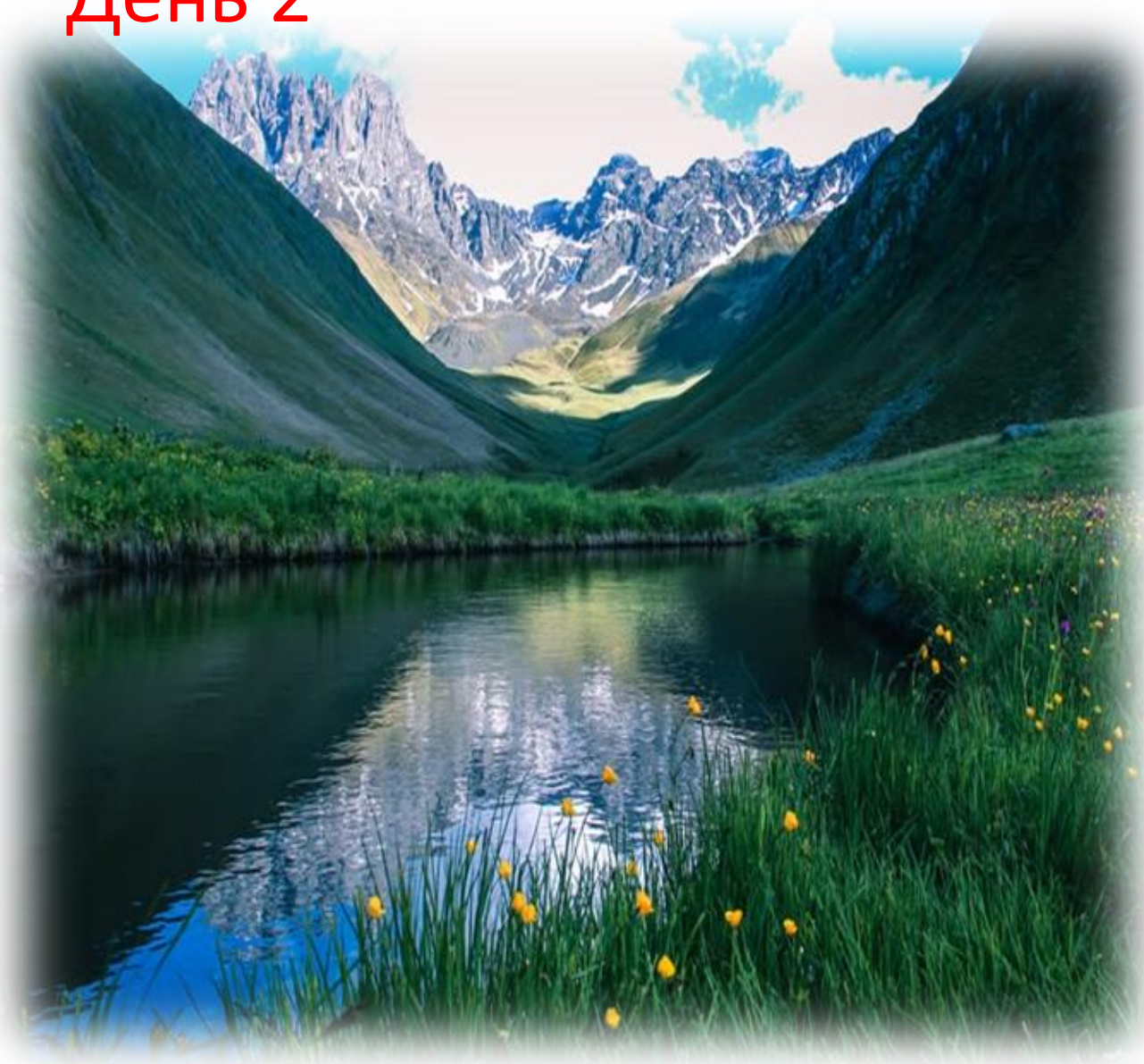
**Хайкинг к церкви Гергети** — удивительный 3-часовой поход к храму на высоте 2175 м. Лесистые склоны гор и тропы, полные цветов и сосен, приведут вас к этой удивительной церкви XIV века на вершине холма, откуда открывается вид на гору Казбек (5047 м).

Ночёвка в Степанцминде

Завтрак включён.

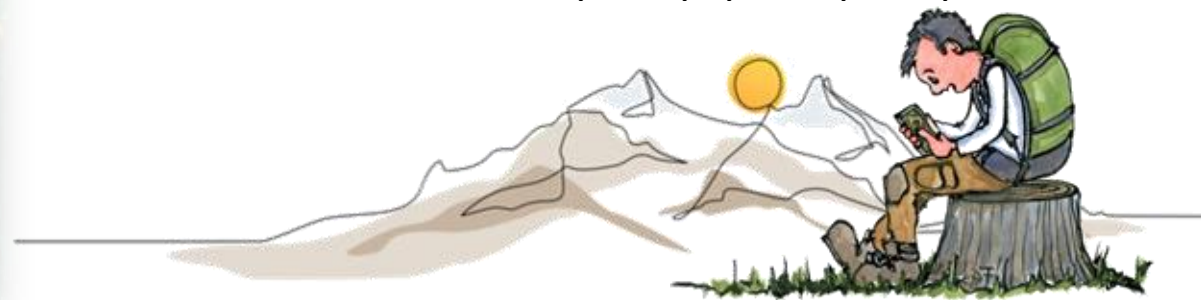


## День 2



**Степанцминда – хайкинг в Джуте –  
Степанцминда — трансфер в Тбилиси /  
трансфер в аэропорт.**

После завтрака мы проедем через несколько деревень и достигнем одной из самых высокогорных деревень — Джута. С высоты 2150 м над уровнем моря мы начинаем подъём в горы и следуем по красивой зелёной тропе к горной системе Чаухи. Устроим пикник у озера Тина (2550 м) у подножия гор, затем вернёмся в горное кафе на чай/кофе. После отдыха вернёмся к машине и поедем обратно в наше жильё в Степанцминде. Ночёвка в Тбилиси / или трансфер в аэропорт.



# Что входит в стоимость

- Трансферы из/в аэропорт
- Профессиональный горный гид (на протяжении всего тура)
- Профессиональный водитель (на протяжении всего тура)
- Комфортабельный автомобиль (на протяжении всего тура)
- Внедорожники 4WD
- Проживание в отеле с завтраком

