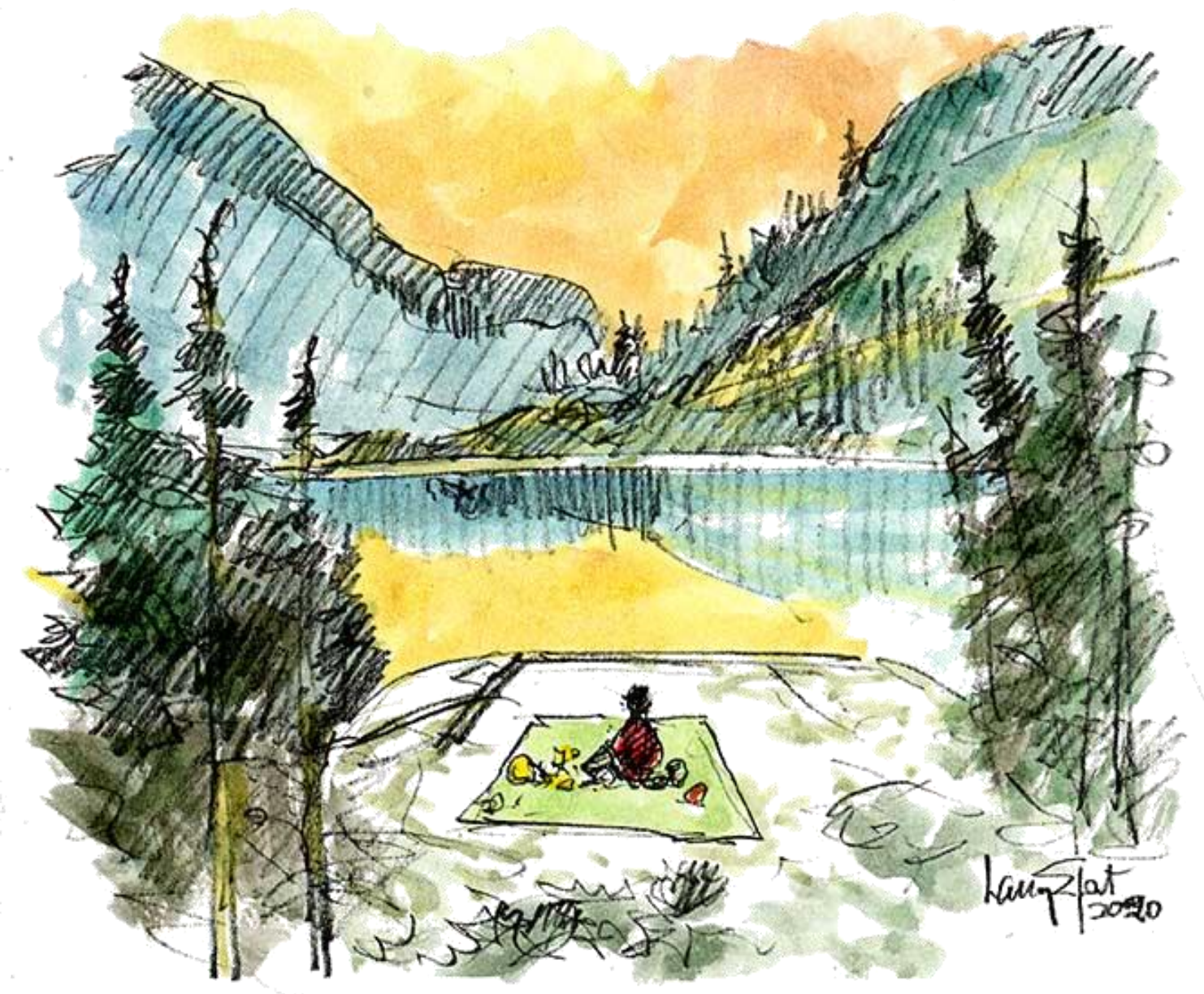


Пеший тур в Казбеги на 5 дней / 4 ночи





- Тбилиси — Жинвальское водохранилище — Ананури — Гудаури — Степанцминда — пеший поход к церкви Гергети — Степанцминда
- Треккинг в Джуте
- Степанцминда — поход по долине Трусо — Степанцминда
- Гудаури — ущелье Хада — Тбилиси
- Тбилиси — трансфер в аэропорт



О туре

Путешествие начинается с живописной поездки по Военно-Грузинской дороге мимо изумрудных вод Жинвальского водохранилища и исторической крепости Ананури. Поднимаясь всё выше в горы Большого Кавказа, вы доберётесь до Гудаури, а затем продолжите путь в Степанцминду, откуда отправитесь в пеший поход к знаменитой Троицкой церкви Гергети.

Далее вас ждёт треккинг в высокогорной Джуте, окружённой впечатляющими горными вершинами. После этого вы исследуете дикие и красочные пейзажи долины Трусо и вновь вернётесь в горы.

В заключительный день маршрут пройдёт через менее известное, но живописное ущелье Хада — место со старинными башнями, горными реками и почти нетронутой природой. После прогулки вы отправитесь обратно в Тбилиси.

Основные достопримечательности

Жинвальское водохранилище — живописное горное водохранилище с бирюзовой водой

Крепость Ананури — средневековая крепость над рекой Арагви

Гудаури — высокогорные смотровые площадки на Военно-Грузинской дороге

Пеший поход к Троицкой церкви Гергети — знаменитый храм у подножия горы Казбек

Степанцминда (Казбеги) — горный посёлок с видами на Большой Кавказ

Джута и треккинг — альпийские пейзажи и вершины горного массива Чаухи

Поход по долине Трусо — минеральные источники, заброшенные деревни и просторные долины

Ущелье Хада — скрытая долина со старинными башнями и почти нетронутой природой

День 1.

Тбилиси — Жинвальское водохранилище — крепость Ананури — Степанцминда — пеший поход к Троицкой церкви Гегети — ночёвка в Степанцминде

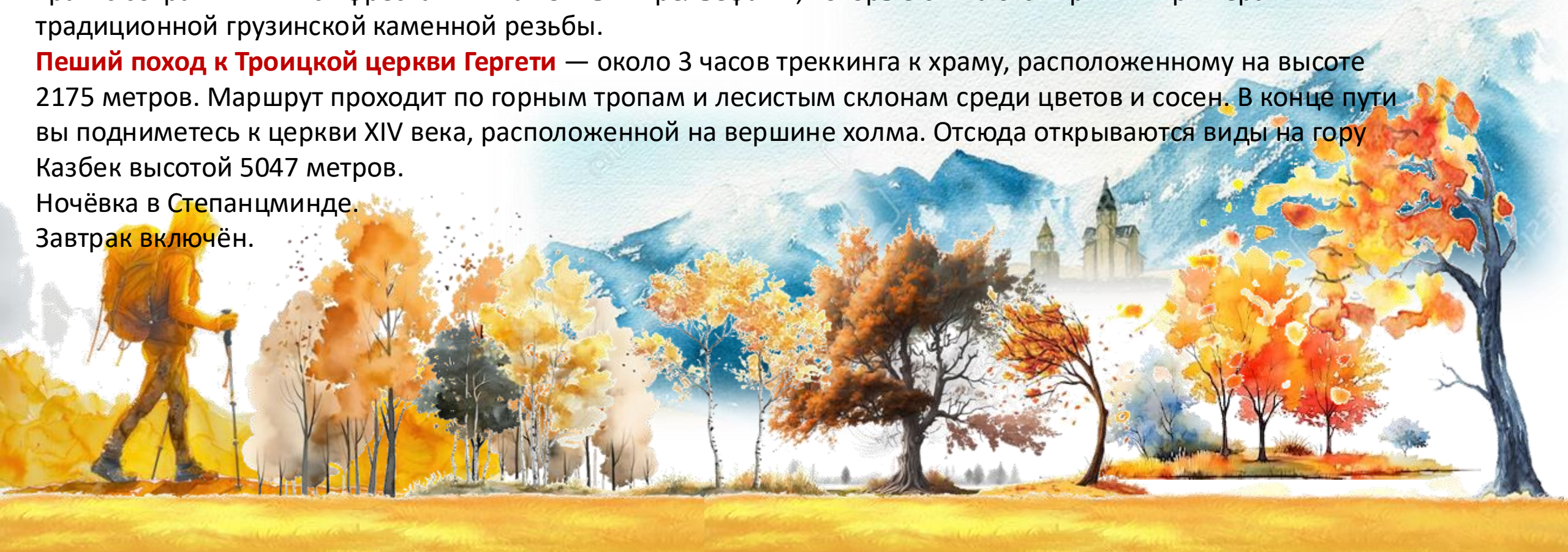
Жинвальское водохранилище — одно из самых живописных водохранилищ Грузии с изумрудной водой и покрытыми лесом горными склонами. Это отличное место для короткой остановки и фотографий.

Крепость Ананури — крепостной комплекс позднефеодального периода. На его территории находится храм с сохранившимися фресками и каменными рельефами, которые считаются яркими примерами традиционной грузинской каменной резьбы.

Пеший поход к Троицкой церкви Гегети — около 3 часов треккинга к храму, расположенному на высоте 2175 метров. Маршрут проходит по горным тропам и лесистым склонам среди цветов и сосен. В конце пути вы подниметесь к церкви XIV века, расположенной на вершине холма. Отсюда открываются виды на гору Казбек высотой 5047 метров.

Ночёвка в Степанцминде.

Завтрак включён.



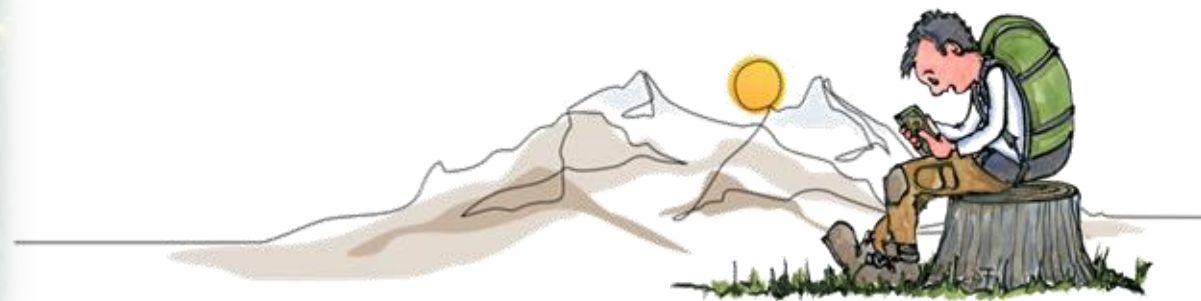
День 2.

Степанцминда — пеший поход в Джуте — Степанцминда Ночёвка в Степанцминде

После завтрака мы отправимся на автомобиле через несколько горных деревень к Джуте — одной из самых высокогорных деревень Грузии.

На высоте около 2150 метров над уровнем моря начнётся пеший маршрут. Мы пройдем по живописной зелёной тропе в направлении горного массива Чаухи. У озера Тина, расположенного на высоте около 2550 метров у подножия гор, устроим пикник.

После отдыха вернёмся к горному кафе, где сделаем остановку на чай или кофе. Затем спустимся к автомобилю и отправимся обратно к месту проживания в Степанцминде. Ночёвка в Степанцминде.



День 3.

Степанцминда — долина Трусо — Степанцминда Ночёвка в Степанцминде

После завтрака мы отправимся на внедорожнике в деревню Квемо-Окрояна, расположенную на высоте около 2050 метров над уровнем моря. Отсюда начнётся наш пеший маршрут к деревне Абано, находящейся на высоте около 2150 метров. В Абано мы увидим живописный женский монастырь, рядом с которым устроим пикник. Тропа проходит через необычные горные пейзажи, где минеральные источники окрашивают склоны в разные оттенки. По пути встречаются заброшенные дома и почти опустевшие поселения, создающие атмосферу дикой и малолюдной горной местности. По желанию, на обратном пути мы воспользуемся канатной дорогой Коби, откуда открываются панорамные виды на окружающие горы.



День 4.



Lost on a mountaintop,
the world is reduced to
just pines, sun, wind,
and hills stretching
out to infinity



Степанцминда — панорама Гудаури — пеший поход по ущелью Хада — Тбилиси

Панорама Гудаури — мозаичный монумент, расположенный на высоте около 2300 метров над уровнем моря. Отсюда открываются панорамные виды на альпийские горные склоны и небольшие высокогорные деревни.

Ущелье Хада — интересный район для пеших походов и знакомства с жизнью местных жителей. Маршрут также позволяет прикоснуться к истории этого места. В XIV–XV веках ущелье было известно как «ущелье 60 башен». Несколько хорошо сохранившихся старинных башен до сих пор можно увидеть по пути, и именно они становятся одними из самых запоминающихся объектов маршрута.

Ночёвка в Тбилиси.



День 5. Трансфер в аэропорт.



**Желаем приятного полёта
и счастливого возвращения домой!**

Что включено в стоимость...

- Трансферы из/в аэропорт
- Профессиональный горный гид на протяжении всего тура
- Профессиональный водитель на протяжении всего тура
- Комфортабельный автомобиль на протяжении всего тура
- Внедорожники 4x4
- Проживание в отелях на протяжении всего тура с включёнными завтраками

